



Clarity™

ADVANCED CHROMATOGRAPHY SOFTWARE



Logiciel de chromatographie développé en **dialogue avec les utilisateurs.**

Plus de 1000 **instruments contrôlés.**

Extensions pour types d'analyses spécifiques tels que PDA, MS.

Outils prêts à l'emploi pour **environnement réglementé.**

Support exceptionnel d'experts en chromatographie.

Tarifs compétitifs.

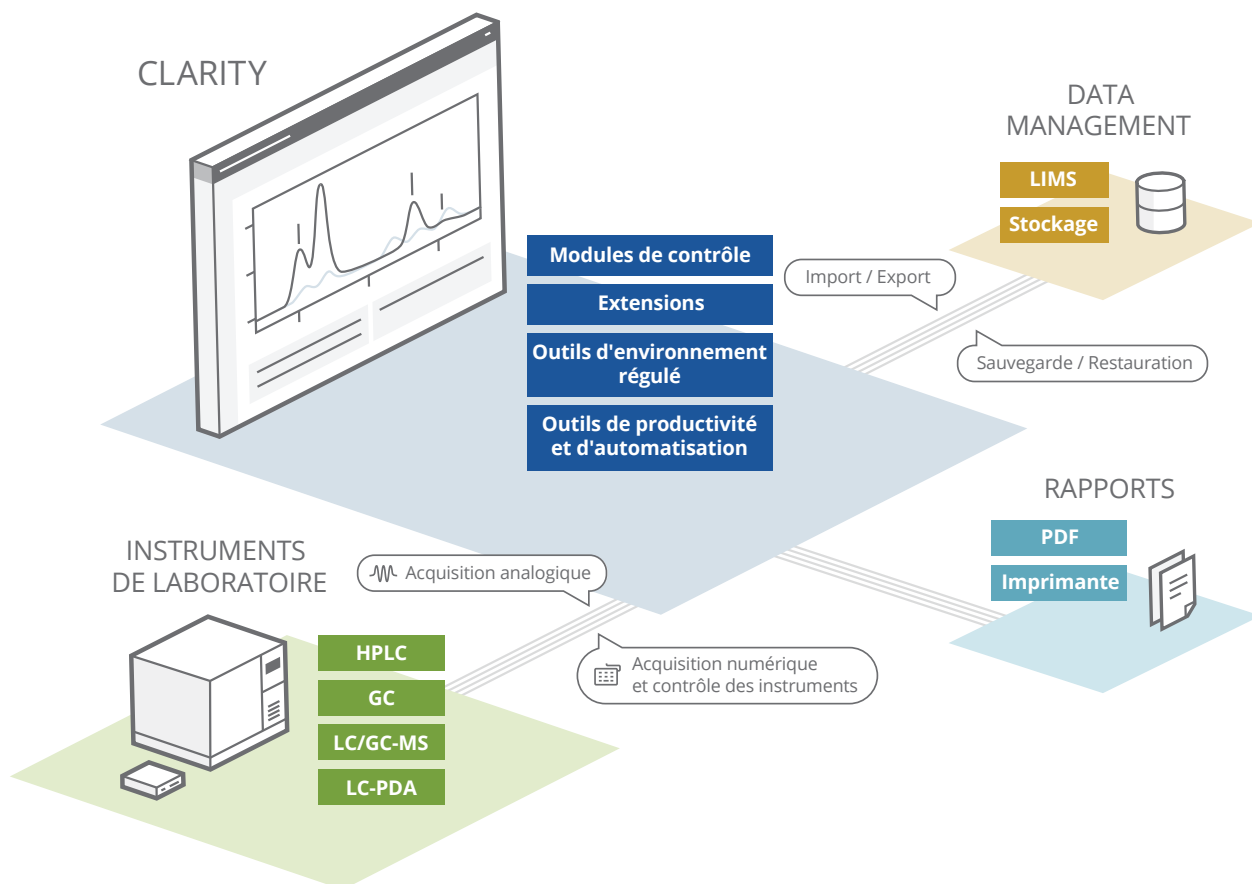


Clarity™ ADVANCED CHROMATOGRAPHY SOFTWARE

Plusieurs instruments. Connectez jusqu'à quatre systèmes GC ou HPLC complets indépendants, chacun avec jusqu'à 32 signaux de détection.

Logiciel modulaire et évolutif. Choisissez uniquement les extensions et les modules de contrôle dont vous avez réellement besoin et mettez-les à niveau à tout moment.

Installation facile. Installez le logiciel rapidement par vous-même et complétez la configuration de manière intuitive.



..... Instruments d'analyse et modules de contrôle



Instruments de laboratoire. Avec le logiciel Clarity, vous pouvez connecter divers instruments de différents fabricants dans un seul logiciel. En plus des GC, HPLC et passeurs d'échantillons courants, Clarity couvre les systèmes EA et CE, les vannes, les PDA (DAD), les détecteurs MS et des traitements spécifiques tels que NGA et DHA.



Acquisition numérique et contrôle des instruments. Vous pouvez contrôler directement plus de 1000 instruments avec Clarity à l'aide de modules de contrôle. Cela comprend l'acquisition de données numériques et le paramétrage des méthodes des instruments à partir de l'environnement Clarity, par exemple, la configuration du gradient de température GC.



Acquisition analogique. Clarity propose également une solution pour les instruments qui ne disposent pas de leur propre module de contrôle. Dans ce cas, les détecteurs avec sortie de données analogiques peuvent être interfacés avec Clarity via notre convertisseur A/N Colibrick, et les instruments sont contrôlés à l'aide de leur clavier local.



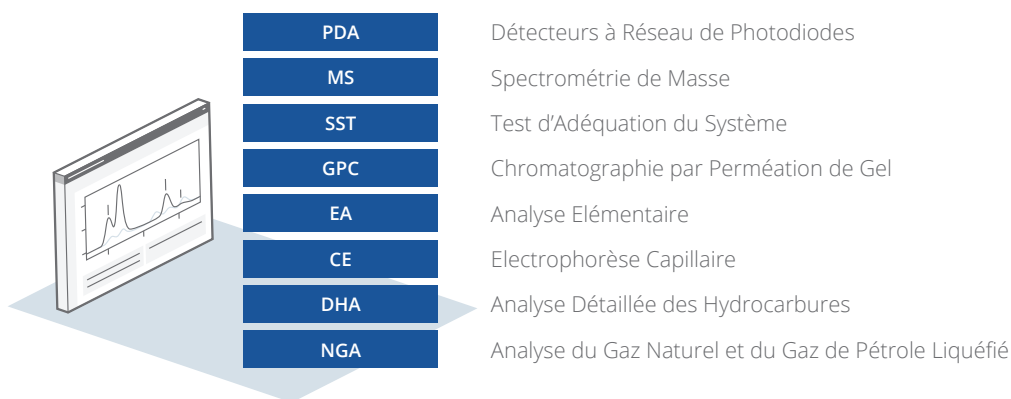
Localisation. Le logiciel Clarity est disponible en plusieurs langues: allemand, français, espagnol, russe et chinois. Elles peuvent être changées rapidement à tout moment.

Assistance clientèle. Clarity n'est pas seulement un «logiciel»; cela signifie également un support étendu de l'équipe Data Apex. Notre objectif est de fournir la meilleure expérience utilisateur.

Spécifications et guides détaillés. La documentation complète comprend la liste des instruments contrôlés, le tableau de compatibilité PC, les manuels, les didacticiels vidéo, etc.

Extensions

Étendez les capacités de votre logiciel pour divers domaines d'application avec des extensions facultatives. Elles fournissent des fonctionnalités spécifiques à un type d'analyse donné ou nécessaires à une tâche particulière.



Environnement réglementé

Outils de conformité aux BPL/BPF et à la partie 11 du CFR 21. Procédures prêtes à l'emploi pour la mise en place du système dans un environnement réglementé. Nous avons préparé des SOP étape par étape qui vous aident à configurer le système en fonction des exigences de l'environnement réglementé.

Assurance de l'intégrité des données. Les données sont stockées en toute sécurité et il est toujours clair qui a effectué les modifications et pourquoi. Clarity fournit des pistes d'audit détaillées pour le système, les méthodes et les paramètres des instruments contrôlés afin que vous puissiez facilement inspecter le flux de travail.

Validations. Clarity propose des outils de qualification d'installation (IQ) et de qualification d'opération (OQ) pour l'acquisition de données numériques et analogiques. Les détecteurs analogiques nécessitent le DataApex Validator, un générateur de pics précis inclus dans le kit de validation.

Outils de productivité et automatisation

Calculs personnalisables. Les Colonnes Utilisateur de la Table de Résultats vous permettent d'ajouter divers calculs en fonction des exigences du client. Le Test d'Adéquation du Système vérifie les résultats mesurés par rapport aux limites définies dans la méthode SST et appelle la réaction correspondante.

Automatisation. Clarity permet un débit d'échantillons élevé. Le traitement par lots permet de grandes quantités d'échantillons en peu de temps. Le fonctionnement autonome est possible par des événements réagissant à des situations spécifiques en cours d'analyse. Les commandes post exécution s'appliquent, tel que l'export et l'impression.

Coopération avec LIMS. Clarity prend en charge l'intégration avec le Système de Gestion des Informations de Laboratoire pour faciliter le flux de travail dans votre organisation. Elle est assurée par l'importation de tables de séquences d'échantillons et l'exportation des résultats traités vers votre LIMS d'entreprise.

Famille de logiciels de chromatographie Clarity



Clarity est notre produit principal. Il comprend toutes les fonctionnalités disponibles, telles que l'acquisition de données à partir de plusieurs instruments, le contrôle direct des GC, LC et passeurs automatiques à l'aide de modules de contrôle, l'accès à des analyses avancées via des extensions et la prise en charge de la partie 11 du CFR 21.



Clarity Offline permet l'évaluation des données et la préparation des méthodes sans connexion aux instruments. En important des données acquises précédemment, l'édition hors ligne permet d'accéder aux projets depuis n'importe quel PC du réseau. Elle n'est pas destinée à contrôler l'instrument ou à acquérir des données.



Clarity Lite est une édition simplifiée de Clarity qui permet l'acquisition et l'analyse de données analogiques à partir d'un seul chromatographe. Il s'agit d'une solution peu coûteuse qui n'est pas conçue pour le contrôle d'instruments ou pour un environnement réglementé. Elle nécessite un convertisseur A/N (Colibrick).

Opportunités d'affaires pour les partenaires

Clarity™ SDK

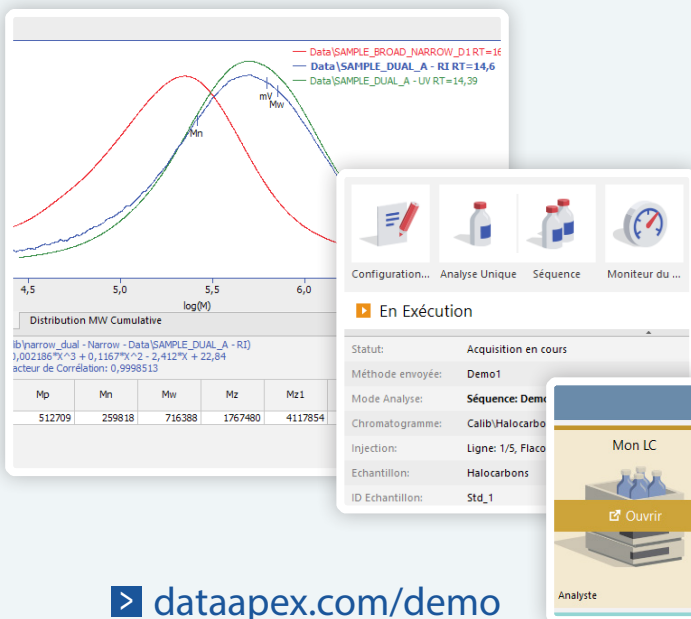
Le **kit de développement logiciel** est utilisé pour le développement de modules de contrôle personnalisés pour le logiciel Clarity en langage de programmation C++. Le SDK inclut la prise en charge d'Agilent Instrument Control Framework (ICF) à l'aide des pilotes RC.Net.

Clarity™ UNI RUBY

L'utilitaire **UNI Ruby** vous permet de créer des modules de contrôle pour le logiciel Clarity en langage de programmation Ruby. Il fournit une interface stable et bien documentée entre le logiciel Clarity et l'instrument.

Clarity™ OEM

La **solution OEM** permet une personnalisation facile en fonction des besoins spécifiques des clients. Les options vont de la simple intégration du nom et du logo de l'entreprise dans Clarity, jusqu'à la personnalisation du logiciel.



dataapex.com/demo

... Essayez avant d'acheter !

Téléchargez la **démo Clarity** gratuite pour découvrir ce qui est disponible. L'acquisition de données est simulée et la version de démonstration comprend un ensemble de données d'échantillon (chromatogrammes, étalonnages...) avec lesquelles jouer.

